

VOORLOPIG STEDENBOUWKUNDIG PLAN

Wat hebben we met uw input gedaan?

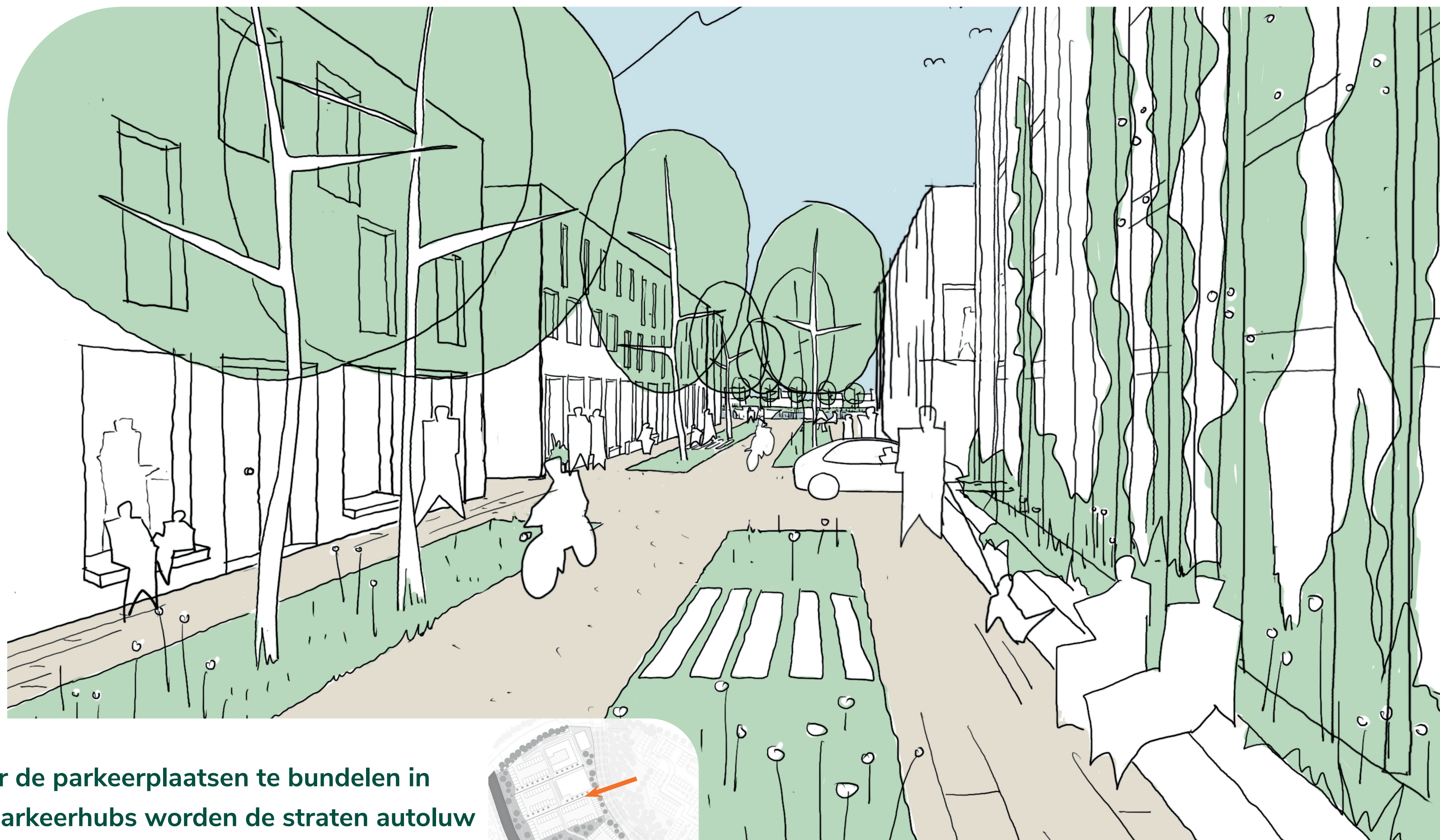
Stedenbouw

- **“Graag voldoende afstand van de Hollandsche IJssel”**

Langs de Hollandsche IJssel komt een groene openbare oever. De bebouwing ligt dus niet direct aan het water. Op het beeld hieronder is te zien hoe het zicht is vanaf de overzijde van de Hollandsche IJssel.

- **“Graag ruimte voor ontmoeting, recreatie, veel groen en weinig verkeer”**

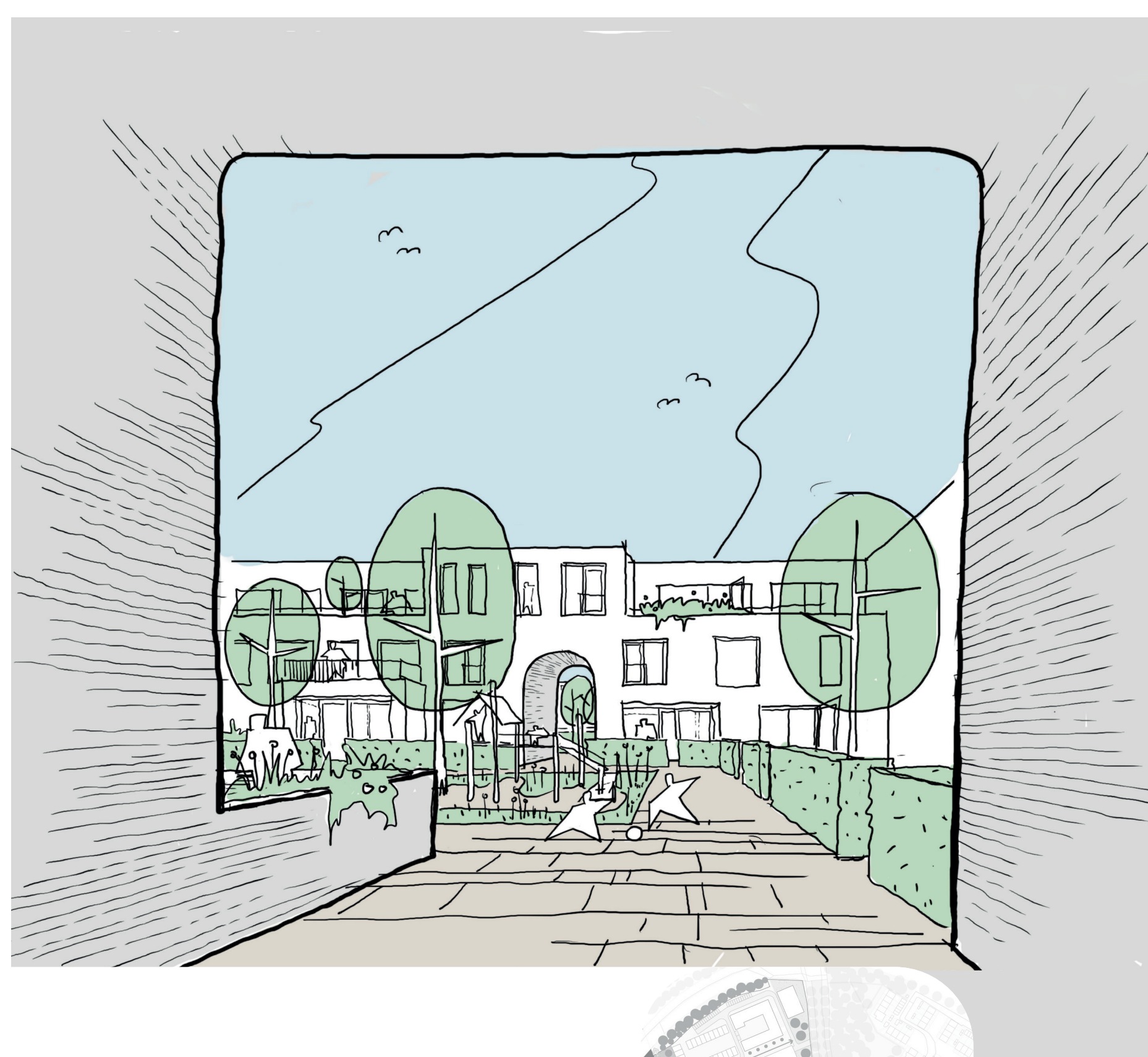
Centraal gelegen in IJsseloevers komt een groen park met ruimte voor recreatie en ontmoeting. Ook langs de oever van de Hollandsche IJssel wordt hier ruimte voor vrijgemaakt. De groene opzet binnen IJsseloevers wordt mogelijk gemaakt doordat de gehele wijk weinig verkeer kent.



Door de parkeerplaatsen te bundelen in de parkeerhubs worden de straten autoluw of autovrij. Dit geeft ruimte voor groen en ontmoeten.



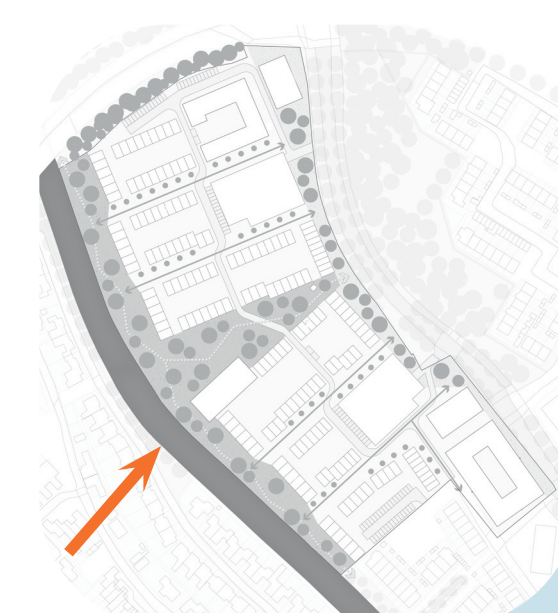
Door de parkeerplaatsen te bundelen in de parkeerhubs worden de straten autoluw of autovrij. Dit geeft ruimte voor groen en ontmoeten.



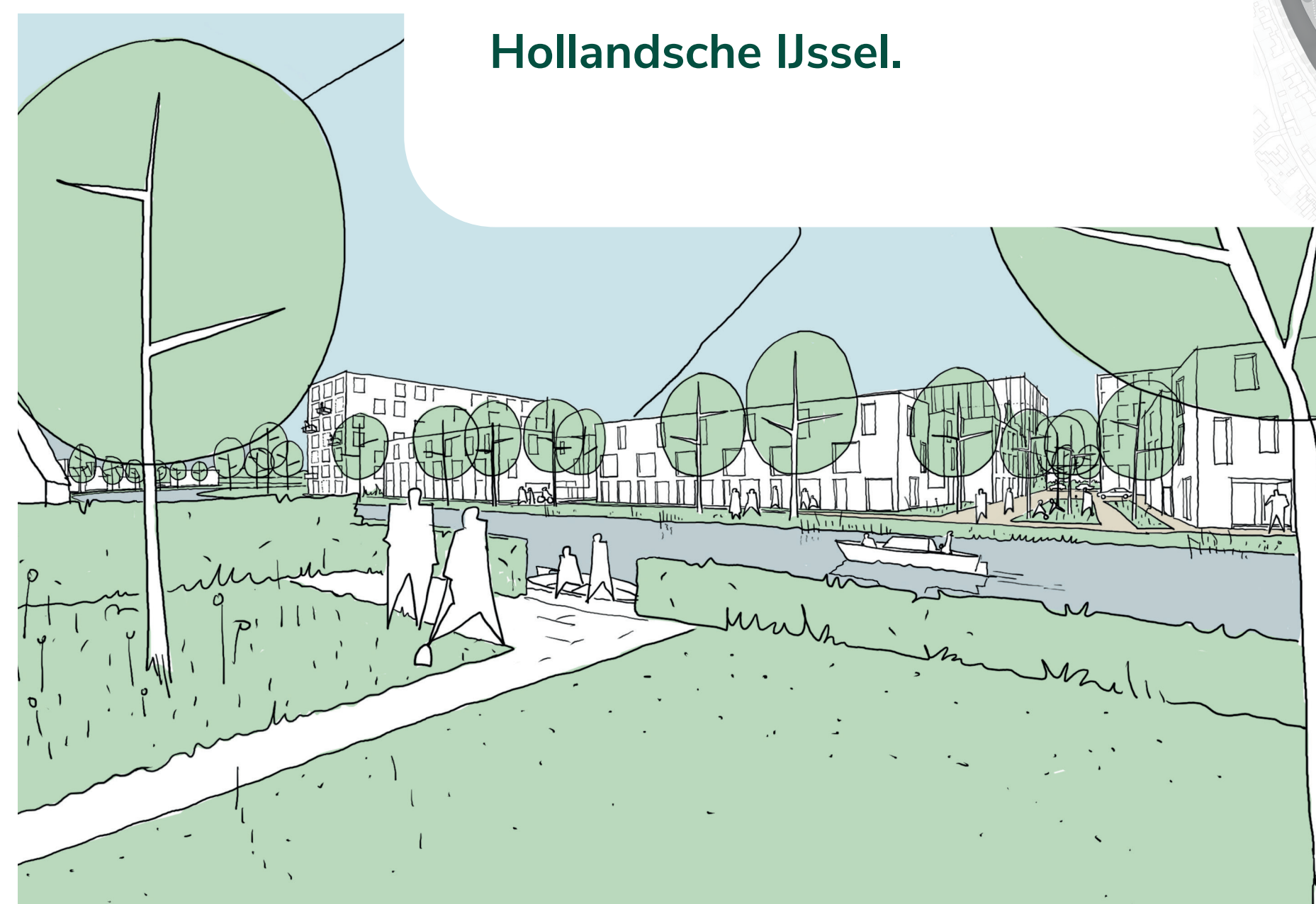
De binnentuinen zullen afwisselend privé of collectief zijn.



Groene oeverzone langs de IJssel om te verblijven, ontmoeten en bewegen en ruimte voor biodiversiteit en klimaatadaptatie.



Zicht vanaf de overkant van de Hollandsche IJssel.



De Parkeerhubs zijn te bereiken vanaf de Zomerdijk. Daaromheen liggen enkele appartementengebouwen.

